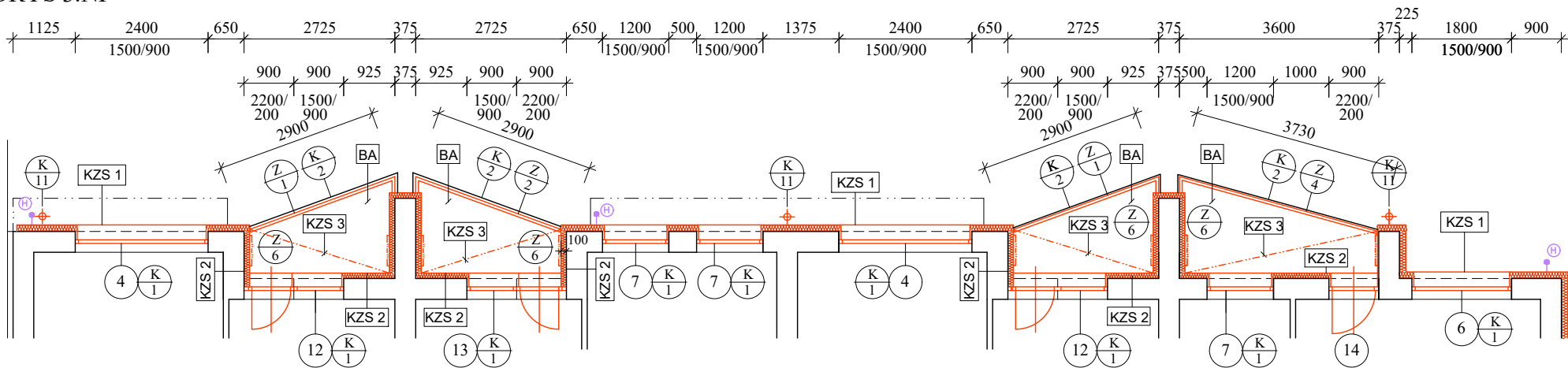
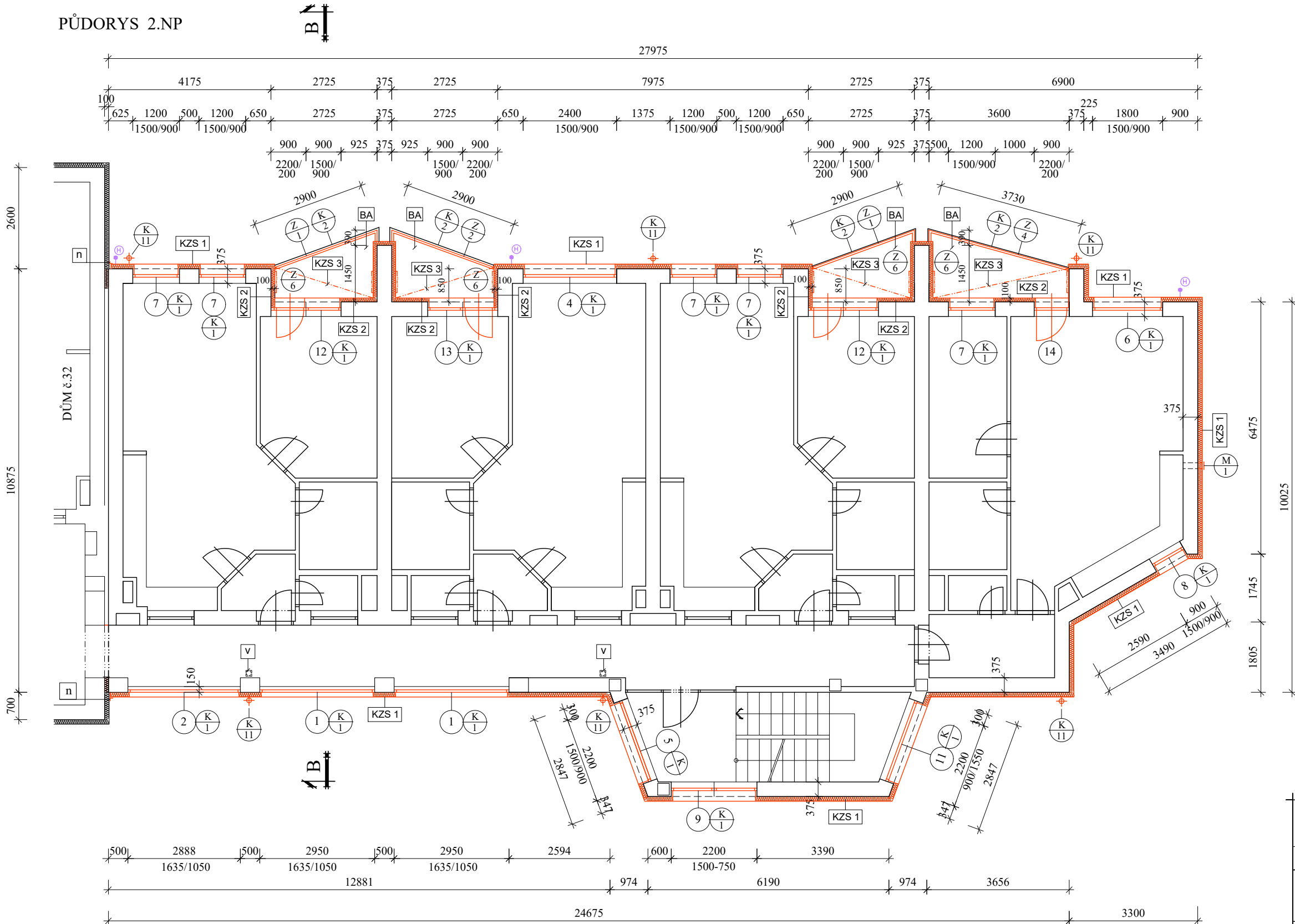


PŮDORYS 3.NP



PŮDORYS 2.NP

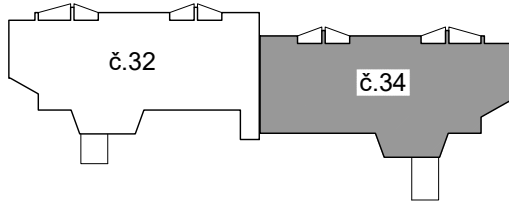


BOURACÍ PRÁCE


- DEMONTÁŽ PLASTOVÝCH OKEN A BALKONOVÝCH DVEŘÍ V OBVODOVÉM ZDIVU VČ. PARAPETNÍCH DESEK A VENKOVNÍHO OPLECHOVÁNÍ PARAPETŮ
- DEMONTÁŽ VEŠKERÝCH KLEMPÍŘSKÝCH VÝROBKŮ ( DILATACE, OPLECHOVÁNÍ ČELA BALKONU,
- DEMONTÁŽ VĚTRACÍCH MŘÍŽEK
- DEMONTÁŽ STÁV. ZÁBRADLÍ NA BALKONECH VČ. KOTEVNÍCH PRVKŮ
- VYBOURÁNÍ PODLAH NA BALKONECH AŽ NA NOSNOU ŽB DESKU (KERAMICKÁ DLAŽBA VČ. SOKLU A OBKLADU PRAHU, SPÁD. BETONOVÁ MAZANINA)
- DEMONTÁŽ SUŠÁKŮ NA LODŽ. STĚNÁCH
- DEMONTÁŽ STŘEŠNÍCH SVODŮ
- OKLEPÁNÍ NESOUDRŽNÝCH OMÍTEK ( FASÁDA VČ. SOKLU 30% PLOCHY, PODHLED BALK. DESKY 30%, ČELO DESKY 100% PLOCHY)
- DEMONTÁŽ HROMOSVODU, ZAJIŠTĚNÍ PROVIZOR. ZABEZPEČENÍ V MONTÁŽNÍM STADIU

LEGENDA

- STÁVAJÍCÍ ZDIVO Z TVÁRNIC YTONG P4-600
- ZDIVO + KONTAKTNÍ ZATEPLOVACÍ SYSTÉM  
POVRCHOVÁ ÚPRAVA OMÍTKOU
- KZS** VNĚJŠÍ CERTIFIKOVANÝ KONTAKTNÍ ZATEPLOVACÍ SYSTÉM ( VKZS-ETICS)  
KVALITATIVNÍ TŘÍDY A PODLE TP CZB 01-2015  
PROVÁDĚNÍ DLE PŘEDEPSANÉ TECHNOLOGIE VÝROBCE ETICS
- KZS 1** TEPEL. IZOLANT FASÁDNÍ POLYSTYREN EPS ŠEDÝ, lambda d=0,031 W/mK, tl.120 MM  
POVRCHOVÁ ÚPRAVA TENKOVrstvou SILIKONOVOU PROBARVENOU PASTÓZNÍ OMÍTKOU
- KZS 2** TEPEL. IZOLANT IZOLAČNÍ PUR PANELY, lambda d=0,022 W/mK, tl.100 MM  
POVRCHOVÁ ÚPRAVA TENKOVrstvou SILIKONOVOU PROBARVENOU PASTÓZNÍ OMÍTKOU
- KZS 3** PODHLED LODŽIOVÉ DESKY  
TEPEL. IZOLANT DESKY Z MINERÁLNÍ VLNY, lambda d=0,035 W/mK, tl.60 MM ( ČELO DESKY tl.20 MM)  
POVRCHOVÁ ÚPRAVA TENKOVrstvou SILIKONOVOU PROBARVENOU PASTÓZNÍ OMÍTKOU
- BA** STAVEBNÍ ÚPRAVY NA BALKONECH  
- ÚPRAVA FASÁDY viz LEGENDA  
- NOVÁ SKLADBA PODLAHY UKONČENÁ KERAMICKOU DLAŽBOU VČ. SOKLOVÉHO PÁSKU  
SKLADBA viz TECHNICKÁ ZPRÁVA  
- OSAZENÍ NOVÉHO ZÁBRADLÍ, SUŠÁKŮ NA PRÁDLO - viz VÝPIS VÝROBKŮ
- n** DILATACE - VLOŽENÍ PÁSU TEP. IZOLACE s=600 MM Z MIN. VLNY TL.100 MM  
SYSTÉMOVÝ DILATAČNÍ PROFIL V RÁMCI ZATEPLENÍ
- v** STÁVAJÍCÍ VPUSTĚ - DEMONTÁŽ, ZASLEPENÍ A DOPLNĚNÍ DLAŽBY
- H** VÝMĚNA HROMOSVODNÉHO VEDENÍ DLE ČSN 34 1390 VE STÁVAJÍCÍCH TRASÁCH



DŮM č.281/34

Zodp. projektant:		Vypracoval:		Kreslil:			
Ing. Miroslav Pytel		Ing. Vlasta Vargová		Ing. Ivana Hrbáčková			
Investor		SMO MOB Ostrava - Jih, Horní 3, Ostrava - Hrabůvka					
Akce		REVITALIZACE DOMŮ				Stupeň	DPS
						Datum	10/2024
Místo stavby		Fr. Formana 280/32 a 281/34, Ostrava-Dubina				Zak. číslo	XIX/24
Část		D.1.1. ARCHITEKTONICKO-STAVEBNÍ ŘEŠENÍ				Měřítko:	Číslo výkresu:
Obsah		PŮDORYS 2.-3.NP					
						1:100	34_3